



COMUNE DI AREZZO  
Servizio Opere Pubbliche  
e Manutenzione

Ufficio Opere Pubbliche

REALIZZAZIONE EDIFICIO POLIFUNZIONALE  
(cucina / bar / servizi)  
AL SERVIZIO CAS PRATANTICO

PROGETTO DEFINITIVO  
aggiornato

Elaborato/Documento:

STATO DI PROGETTO

PLANIMETRIA GENERALE,  
PIANTA, PROSPETTI e SEZIONI

Elab./Doc.:

scala:

tav. 03

1.200

Progettisti:

Geom.

Sauro CEROFOLINI  
(progettazione generale)

Arch.

Elisa DI TRAPANI  
(progettazione generale)

Per. Ind.

Stefano CARRAI  
(progettazione impianti)

Progettista Strutture Fondali e Sicurezza:

Ing.

Claudia GABBRIELLI

Indagini geologiche:

Geol.

Vito CRESCI

CUP: B18C1800090004

Data:

Protocollo/fascicolo:

dicembre 2018

174526/L.01.06/2018

Responsabile Unico del Procedimento:

Geom. Luca Marchi

Via Tagliamento, 3 - 52100 Arezzo - Tel. 0575 377 302 - Fax. 0575 377 395 - www.comune.arezzo.it - e\_mail: l.marchi@comune.arezzo.it

indicazione colore parete

PIANTA COPERTURA

scala 1:100

EDIFICIO

Superficie lorda circa 105,22 mq.  
Superficie coperta circa 107,72 mq.

□ prima indicazione della  
previsione di disposizione  
di cappa per fumi e  
relativo camino  
(totale n. 4)

indicazione colore parete

SEZIONE A-A'

SEZIONE B-B'



PLANIMETRIA GENERALE

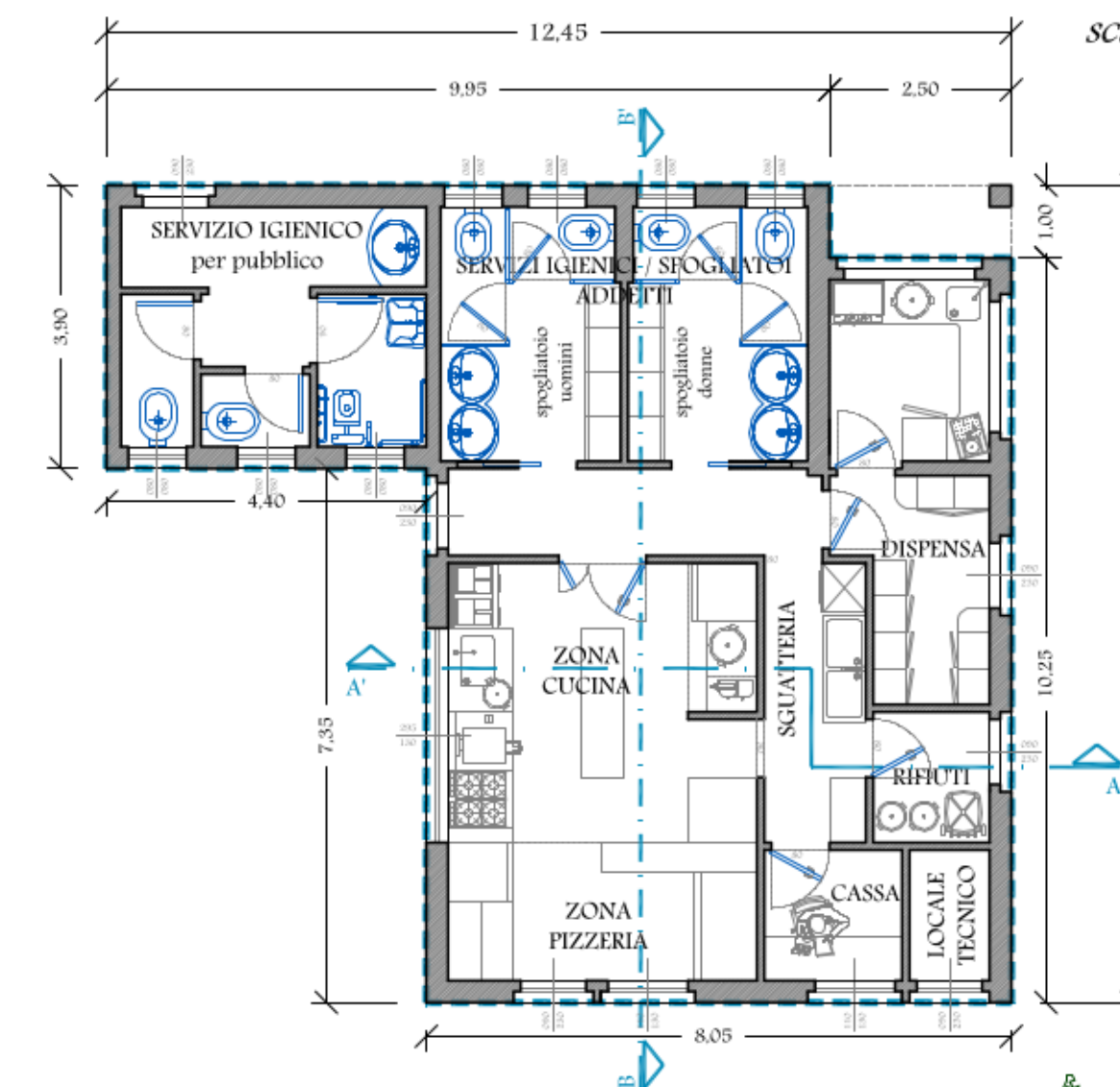
INSERIMENTO NEL  
CONTESTO URBANO

scala 1:200

NB \* Ipotesi distributiva degli arredi e attrezzature da lavoro:  
fornitura esclusa dal presente progetto

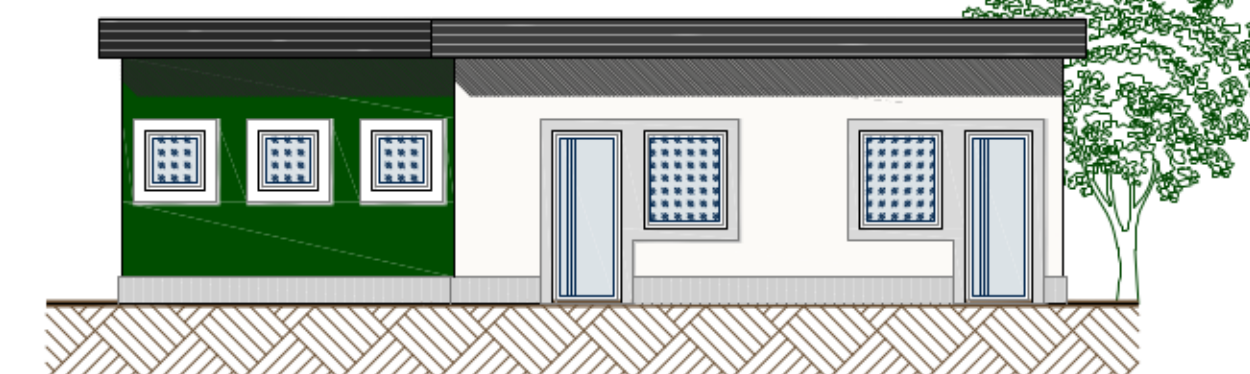
PIANTA

scala 1:100

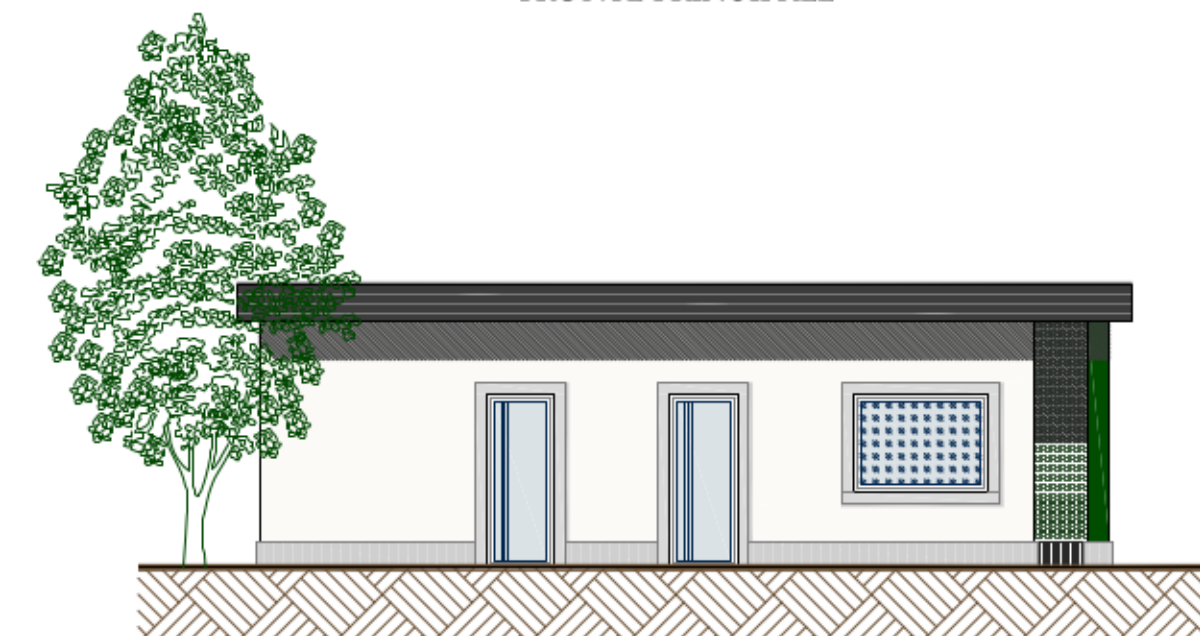


PROSPETTI

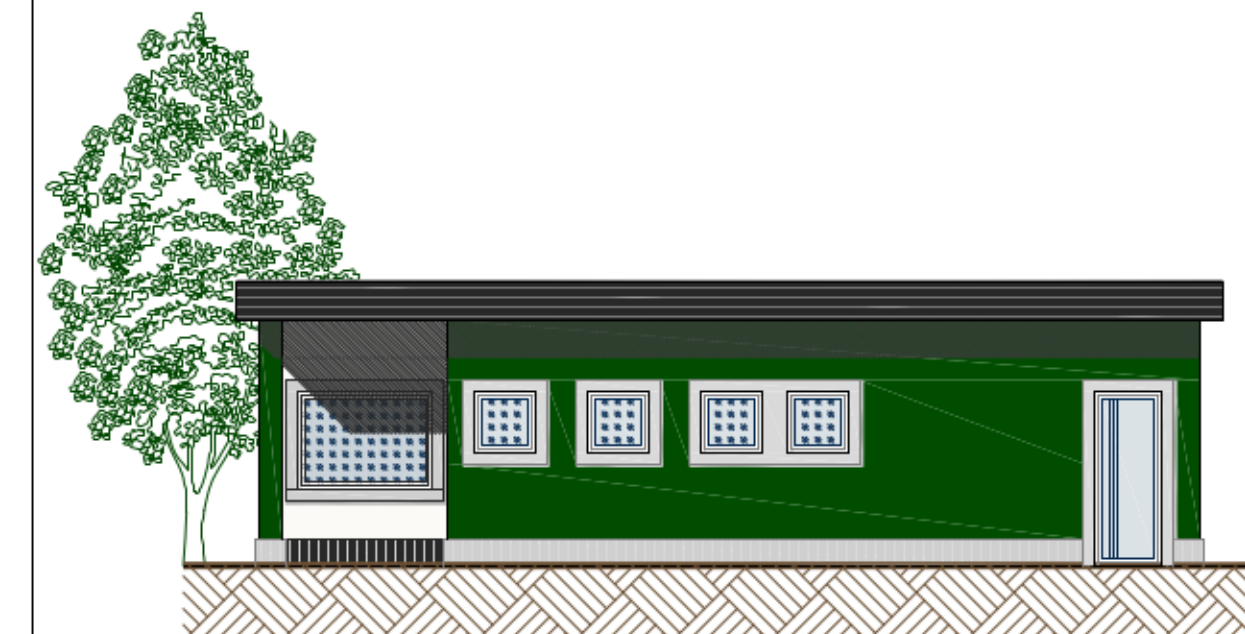
scala 1:100



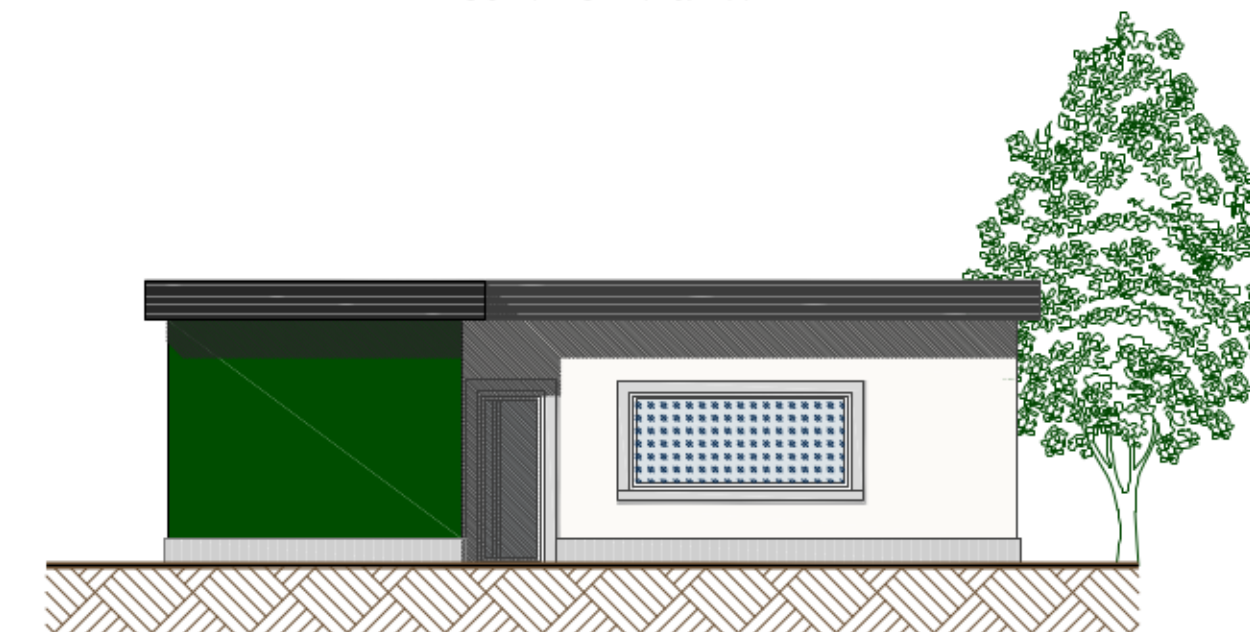
FRONTE PRINCIPALE



FRONTE DX



PROSPETTO TERGALE



FRONTE SX